



**ACADÉMIE
DE NANTES**

*Liberté
Égalité
Fraternité*

BACCALAURÉAT PROFESSIONNEL Maintenance des Systèmes de Production Connectés M.S.C.P

Formation de Niveau IV

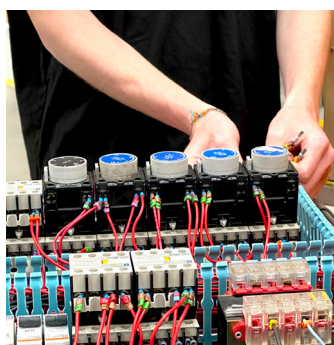
Le titulaire du BAC PRO MSPC est fonctionnellement rattaché au service maintenance. En tant que professionnel, ses compétences lui permettent de travailler en toute autonomie ou de mener une équipe en responsabilité.



Les Activités Professionnelles

Le titulaire du Bac PRO MSPC doit être capable :

- De réparer, de dépanner, dans les domaines de la mécanique, de l'électricité, du pneumatique, de l'hydraulique.
- D'analyser le fonctionnement d'un bien.
- De réaliser des opérations de maintenance.
- De communiquer avec le ou les utilisateur(s) des machines sur lesquelles il intervient.



Les Activités du Secteur

Grâce à la polyvalence de la formation, le titulaire du BAC PRO MSPC est amené à travailler dans des entreprises et dans tous les secteurs d'activités industriels, artisanaux ou commerciaux.



Les Perspectives

Le baccalauréat professionnel MSPC atteste un niveau de compétence générale et professionnelle permettant au titulaire du diplôme :

- de s'insérer professionnellement dans des emplois correspondant à des formations de niveau IV.
- D'évoluer vers des niveaux de qualification supérieure (BTS, BUT...).

**Terminale
BAC PRO**

M.S.P.C

1ère BAC PRO

M.S.P.C

2nde BAC PRO

**Maintenance des
Systèmes
de Production
Connectés**

**3 ANS
de Formation**

C.C.F

Validation de
l'Examen par
**Contrôle en Cours
de Formation**

+

**22 Semaines
de Formation en
Entreprise**

+

**Enseignement
Professionnel
&
Enseignement
Général**

Enseignements en Bac Professionnel

- Enseignement Professionnel
 - Expression Française
 - Histoire & Géographie
- Mathématiques & Sciences Physiques
 - Langue Vivante: LV1 & LV2
 - Education Physique et Sportive
- Prévention, Santé & Environnement
 - Arts Appliqués

**claud
chappe**

Lycée des Métiers